

COMUNE DI ROSETO DEGLI ABRUZZI
SETTORE II - OPERE PUBBLICHE

PROGETTO DI FATTIBILITA' TECNICO-ECONOMICA

**RIGENERAZIONE E AMMODERNAMENTO DELL'IMPIANTO
POLISPORTIVO DI MONTEPAGANO**

PROPOSTA DI FINANZA DI PROGETTO AI SENSI DELL'ART. 5 D.LGS 38/2021

UBICAZIONE: VIA BOREA n. 9999, FRAZ MONTEPAGANO - 64026 ROSETO DEGLI ABRUZZI

PROPONENTE: ASD BELVEDERE PAGANESE - CORSO UMBERTO I n. 5, 64026 ROSETO DEGLI ABRUZZI

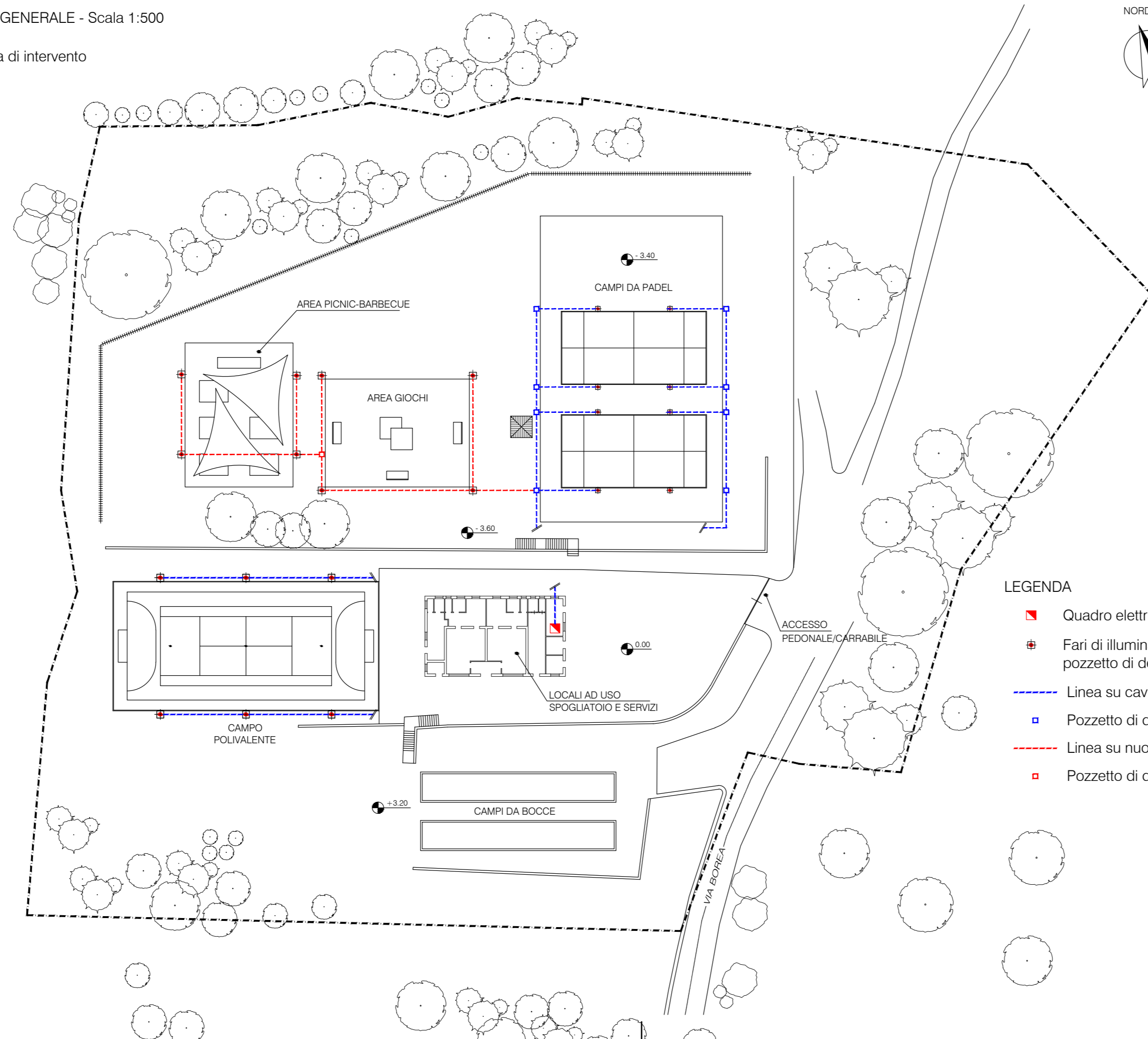
C.F. 91057100678 - P.IVA 02094950678

Tavola n. 05	Titolo tavola IMPIANTO DI ILLUMINAZIONE	
Contenuto: - PLANIMETRIA GENERALE - DETTAGLI COSTRUTTIVI	IL PROPONENTE Il Legale Rappresentante Sig. Di Filippo Ercole (F.to digitalmente)	IL PROGETTISTA Arch. Paolo Taraschi (F.to digitalmente)
Cod. elaborato PFTE_13	Rev. n. 00	Data 03 maggio 2024

STUDIO DI ARCHITETTURA PAOLO TARASCHI
Via giotto 6, 64026 Roseto degli Abruzzi - tel. 0858944501 - cell. 3294258728 - mail: paolotaraschi@gmail.com
P.E.C. paolo.taraschi@archiworldpec.it - P.IVA 01895110672 - c.f. TRS PLA 83M20 L103T

PLANIMETRIA GENERALE - Scala 1:500

area di intervento

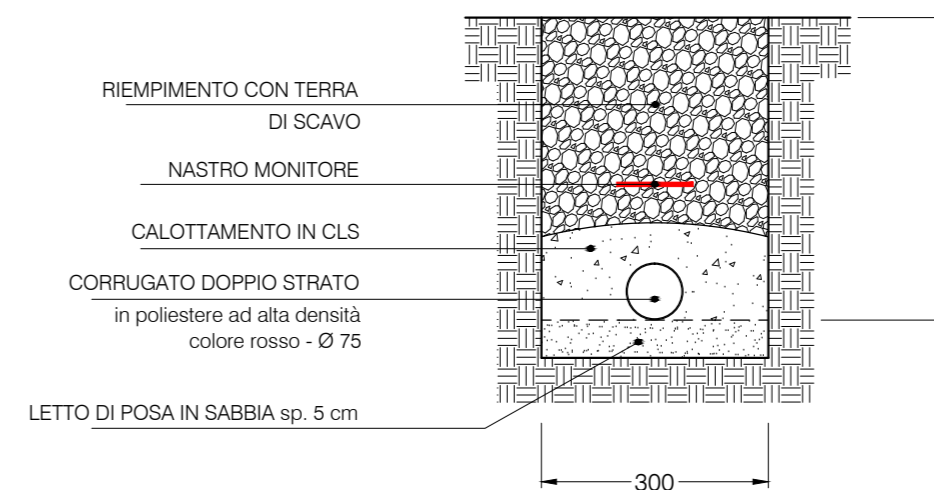


LEGENDA

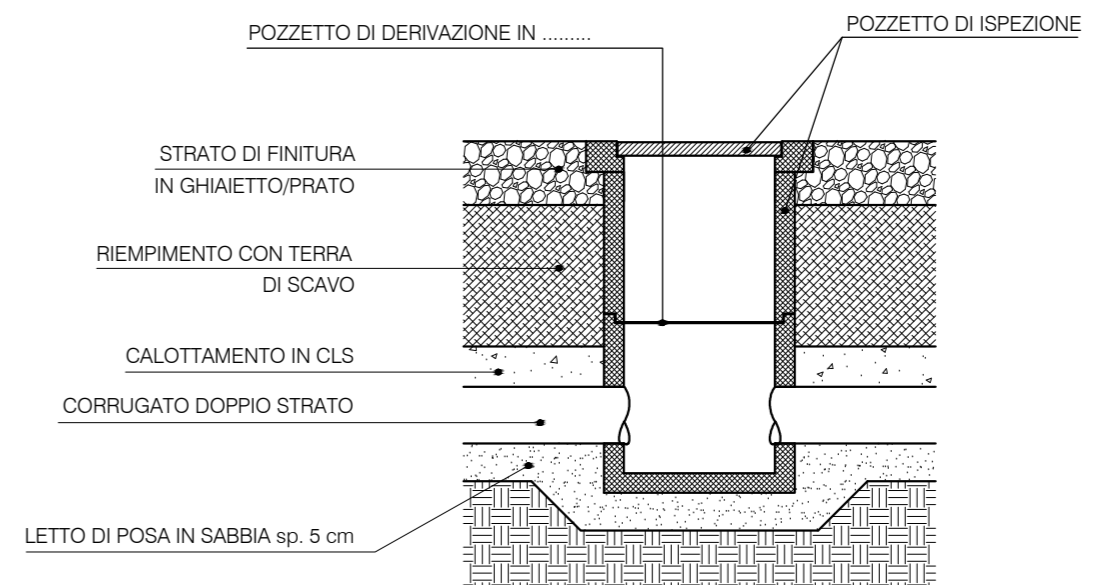
- Quadro elettrico
- ⊕ Fari di illuminazione e relativo pozzetto di derivazione
- Linea su cavidotto esistente
- Pozzetto di derivazione esistente
- Linea su nuovo cavidotto (interrato)
- Pozzetto di derivazione/ispezione nuovo

DETTAGLI COSTRUTTIVI - Scala 1:10

CAVIDOTTO NUOVA LINEA INTERRATA

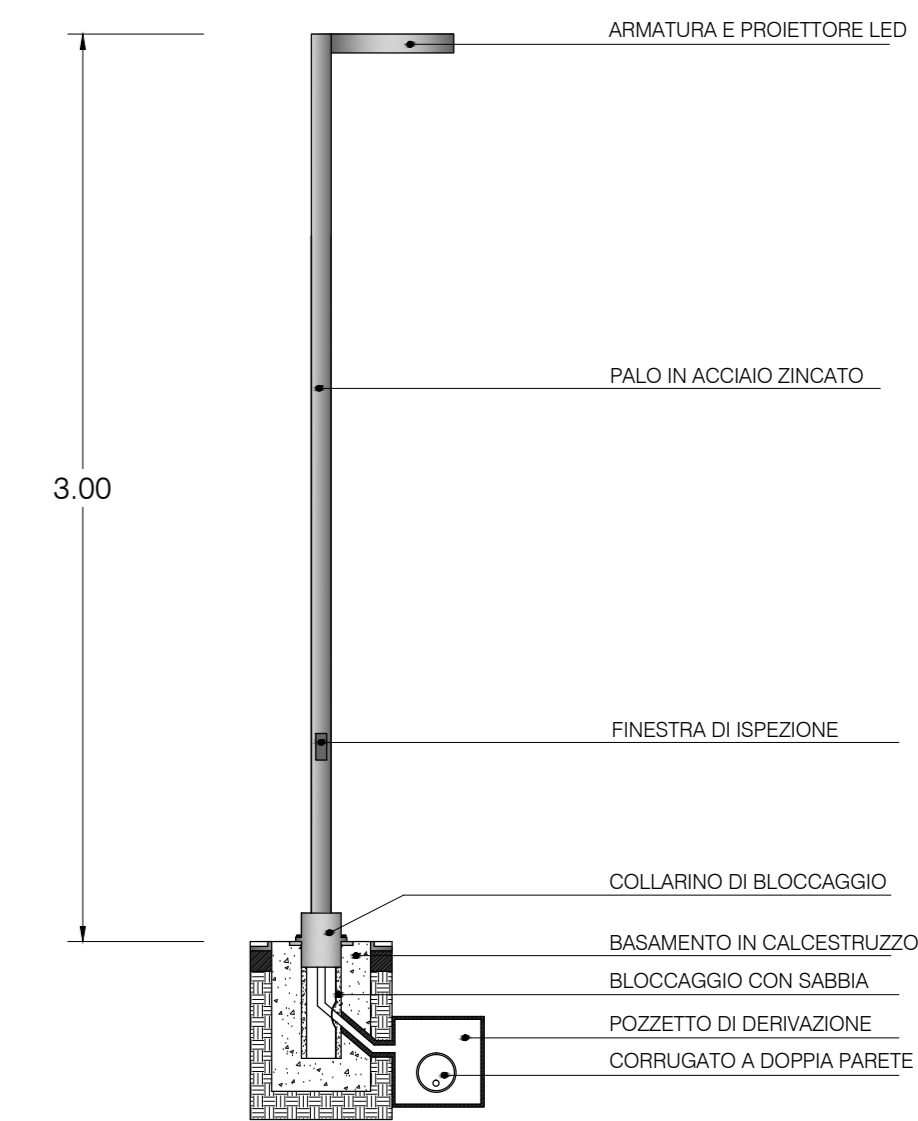


POZZETTO DI DERIVAZIONE/ISPEZIONE



DETTAGLI COSTRUTTIVI - Scala 1:25

LAMPIONE PER AREA LUDICA E AREA PIC-NIC



Illuminazione area ludica e area pic-nic - Scala 1:25